





BIENVENUE

WELCOME

Poussez la porte d'une boutique Beutilux et vivez une expérience unique.

Depuis plus de 10 ans, Beutilux s'impose comme une référence en prothèse onguilaire grâce à ses produits innovants, développés avec Virginie Marchand, championne internationale.

Nos boutiques mêlent design épuré, lumière, musique et parfum pour transformer l'achat en véritable moment de bien-être.

Nos vernis, gels et formules hypoallergéniques allient qualité professionnelle et prix accessibles.

Beutilux évolue : la boutique physique devient centrale, soutenue par un site local et un accompagnement humain fort.

Notre production en Chine garantit réactivité et conformité.

Rejoignez notre réseau de franchises en France ou à l'international et intégrez un modèle performant, compétitif et profondément humain.



Beutilux est née d'une conviction : l'excellence professionnelle peut rimer avec liberté d'entreprendre. L'aventure a commencé dans un chalet, dans une petite pièce propice à la création. Après 15 ans dans l'esthétique, la formation et le e-commerce cosmétique, j'ai voulu créer une marque à la hauteur des femmes qui font vivre ce métier.

Beutilux, c'est une marque française exigeante, dédiée aux professionnelles de l'onglerie qui souhaitent évoluer sous une bannière moderne, valorisante et responsable. C'est aussi un réseau pensé comme une sororité entrepreneuriale : chacune progresse avec le soutien du collectif.

Nous avons commencé petit : un chalet, puis une boutique de 12 m² dans un espace de co-working, rapidement couronnée de succès. Ensuite est venu notre siège de 128 m², avant l'ouverture de nos premières franchises — lieux à taille humaine, pensés pour le conseil, la proximité et l'excellence.

Nos produits allient qualité professionnelle et accessibilité : vernis, gels et soins hypoallergéniques, à des tarifs étudiés pour toutes les pros. Beutilux, c'est la performance sans compromis.

Rejoindre Beutilux, c'est faire partie d'une aventure humaine, ne plus être seule, tout en restant libre. C'est faire briller son talent avec les bons outils, les bons produits, et la bonne énergie.

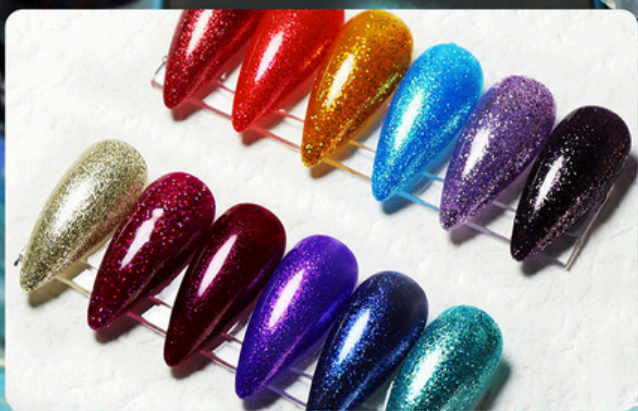
Virginie Marchand
PDG Beutilux France

A stylized handwritten signature in black ink.





FOR STYLISH FINGERTIPS



WATERCOLOR GEL

INQUIRE



240 COLORS GEL NAIL





BEUTILUX C'EST ...

+ DE 10 ANS D'EXPERTISE ET 11 BOUTIQUES EN FRANCE

DEPUIS L'OUVERTURE DE LA PREMIÈRE BOUTIQUE EN 2018 LES SUCCESS STORIES DE NOS PARTENAIRES N'ONT PAS CESSER DE NOUS RENDRE FIER.

NOUS ENTENDONS BIEN PROLONGER CE SUCCÈS AVEC VOUS À NOS CÔTÉS POUR GRANDIR ET FAIRE ÉVOLUER LE CONCEPT

S O M M A I R E

P6 : LE RÉSEAU BEUTILUX

P7 : LE CONCEPT BEUTILUX

P9 : NOS ENGAGEMENTS

PI1 : CRÉEZ VOTRE SUCCÈS

PI3 : REVUE DE PRESSE

LE RÉSEAU BEAUTILUX

LE GROUPE BEAUTILUX

COMPOSÉ DE 3 SOCIÉTÉS AUX
COMPÉTENCES VARIÉES ET
COMPLÉMENTAIRES

- VM GROUPE SERVICE
REGROUPANT LES SERVICES
ADMINISTRATIFS ET OPÉRATIONNELS
- BEAUTILUX FRANCE
FRANCHISEUR DU CONCEPT ET
APPROVISIONNE 100% DU RÉSEAU
- BEAUTILUX ACADEMIE
FORME 100% DES PARTENAIRES DU RÉSEAU



DÉJÀ OUVERT



OUVRE BIENTÔT



A OUVRIR EN PRIORITÉ



F R A N C E



GUADELOUPE



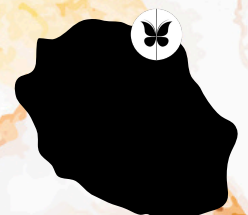
MARTINIQUE



N O U V E L L E
C A L É D O N I E



B E L G I Q U E



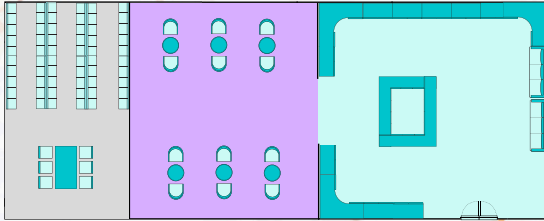
R É U N I O N

LE CONCEPT BEAUTILUX

L'AGENCEMENT

BOUTIQUE + INSTITUT

30 À 60M2



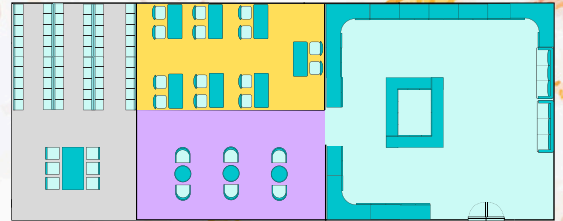
ESPACE STOCKAGE ET PRÉPARATION COLIS



ESPACE INSTITUT ET PRESTATION

BOUTIQUE + INSTITUT + FORMATION

50 À 80M2



ESPACE FORMATION



ESPACE BOUTIQUE

IMPLANTATION

- CENTRE VILLE DYNAMIQUE
- ZONE COMMERCIALE
- AXES ROUTIERS IMPORTANTS
- GRANDES ZONES DE PARKINGS

BÂTIMENT SEUL OU RETAIL

ZONE DE CHALANDISE 100 000 HABITANTS
À MOINS DE 20MIN EN VOITURE MINIMUM

BÂTIMENT

- À PARTIR DE 30M2
- 3M LINÉAIRE DE FAÇADE MINIMUM
- PLEIN PIED OU R+1

AGENCEMENT



LE CONCEPT BEAUTILUX

NOS PRODUITS

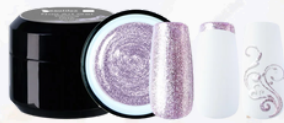
UN SERVICE ATTENTIF ET UNE GAMME ATTRACTIVE POUR TOUJOURS PLUS DE SATISFACTION

UN SERVICE VIP

OUVERT 6/7J MINIMUM

GAMME VARIÉE :

- PLUS DE 240 COULEURS
 - +5 GAMMES DE GEL CONSTRUCTION DERNIÈRE GÉNÉRATION
 - MARQUE FRANÇAISE DE HAUTE QUALITÉ
- DES COLLECTIONS SAISONNIÈRES ÉPHÉMÈRES TOUS LES 3 MOIS POUR SUSCITER LA CURIOSITÉ ET L'ENGOUEMENT
 - UN PANIER MOYEN EN BOUTIQUE DE 90€ TTC



LES ENGAGEMENTS BEAUTILUX

CONSEILS À LA GESTION DE VOTRE PROJET:

- AIDE ET ACCOMPAGNEMENT DANS LA RECHERCHE D'UN EMPLACEMENT.
- MISE EN RELATION AVEC DES SPÉCIALISTES MARKETING ET COMPTABLES.
- AIDE À LA CONSTITUTION DU DOSSIER POUR LES PARTENAIRES FINANCIERS



ASSISTANCE À L'AMÉNAGEMENT ET À L'AGENCEMENT :

- MISE À DISPOSITION DES CAHIERS DES CHARGES ET NORMES POUR L'AMÉNAGEMENT DU POINT DE VENTE
- CONSEIL SUR LES AMEUBLEMENTS ET L'AGENCEMENT



LES ENGAGEMENTS BEAUTILUX

ACCOMPAGNEMENT À L'OUVERTURE

- ACCOMPAGNEMENT PERSONNALISÉ POUR VOUS SOUTENIR LES PREMIERS MOIS.
- SUIVI MENSUEL PAR UN CONSEILLER D'EXPLOITATION.
- MISE À DISPOSITION DE NOTRE CHARTE GRAPHIQUE, OUTILS DE COMMUNICATION, CONSEILS EN STRATÉGIE.
- ORGANISATION DE RÉUNIONS RÉGIONALES ET NATIONALES PAR LE GROUPE OU LE RESPONSABLE GÉOGRAPHIQUE ACCOMPAGNÉ PAR UN REPRÉSENTANT BEAUTILUX
- LES PROJETS, L'ENVIRONNEMENT ET LES ORIENTATIONS.
- ACCÈS À DES PROGRAMMES DE FORMATION INITIALE ET CONTINUE SELON VOS BESOINS.
- ORGANISATION DE CONCRET ANNUEL AVEC LES MEMBRES DU RÉSEAU. L'OPPORTUNITÉ DE RETROUVER LES AUTRES MEMBRES DU RÉSEAU POUR MUTUALISER LES MEILLEURES STRATÉGIES, FAIRE UN POINT SUR LES RÉSULTATS,

CRÉER VOTRE SUCCÈS

NOS ATOUTS

- MARCHÉ DE LA BEAUTÉ EN FORTE CROISSANCE
- UN RÉSEAU STRUCTURÉ POUR APPORTER CONSEILS ET ASSISTANCE
- NOUS SOMMES ACCOMPAGNÉ PAR DES PROFESSIONNELS DE LA FRANCHISE EN FRANCE
- DES APPROVISIONNEMENTS DE QUALITÉ QUI PARTICIPENT AU SUCCÈS DE L'ENSEIGNE
- CONCEPT MODULABLE ET RÉACTIF



PROFIL CANDIDAT

- SENSIBILITÉ AU MÉTIER DE LA BEAUTÉ ET AUX SERVICES CLIENTS.
- DYNAMIQUE
- SENS DU MANAGEMENT ET DU COMMERCE
- CAPACITÉ DE GESTION ÉQUIPE ALLANT DE 2 À 5 SALARIÉS PAR POINT DE VENTE, 1 OU PLUSIEURS POINT DE VENTES
- APPORT PERSONNEL À PARTIR DE 50 000€ (CRÉATION D'UN POINT DE VENTE)



CRÉER VOTRE SUCCÈS

NOS ATOUTS

CONTACT AVEC UN
DÉVELOPPEUR PROJET

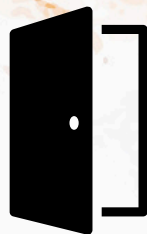
VALIDATION DU OU DES
CANDIDATS AINSI QUE
LE PROJET AU SIÈGE
SOCIAL

MISE EN ŒUVRE DU
PROJET ET FORMATIONS

OUVERTURE ET MISE EN
ROUTE DE LA FRANCHISE



CONTRAT DE
5 ANS



OUVERTURE À
PARTIR DE
50 000€



REDEVANCES
DE 9%



REDEVANCES
COMMUNICATION
DE 2%

REVUE DE PRESSE



MARKETING

- STRATÉGIE MARKETING UNIFIÉE
- BUDGET COMMUNICATION À PLUSIEURS ÉCHELLES POUR PLUS D'IMPACT (SELON CONTRAT)
- ASSISTANCE À LA COMMUNICATION LOCALE AVEC DES CONSEILS PERSONNALISÉS POUR COMMUNIQUER AU PLUS DU RÉSEAU
- ANIMATIONS RÉGULIÈRES AU TRAVERS DES CONCOURS ET OFFRES PROMOTIONNELLES POUR GÉNÉRER DU TRAFIC



REVUE DE PRESSE



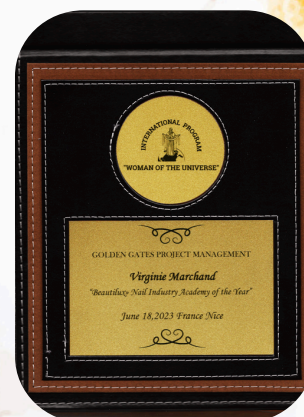
ELOÏSE VON VELVET
INFLUENCEUSE



MAËNA MAKEUP
YOUTUBEUSE



JESSICA MAPR
INFLUENCEUSE





Déposez votre candidature sur
www.beutilux.info rubrique "La Franchise"

contact@beutilux.info
+33.762.782.877

